

AI! QUEM ME DERA

MARIA GUINOT/Orq.J.M.BRANCO

JANEIRO 1987

Alternativo ritmo "CHULADO"
com "SWINGADO"

$\text{♩} = 120$

entrada BATERIA

baixo

5

1ª VEZ

12

1º SWING

C

(walking)

17

C

$A\flat 6/7+/9$ $B\flat 6/7+/9$ $B 6/7+/9$ $C 6/9$ $B\flat 7/13$

21

$A\flat 7/13$ $D-7$ $A\flat 6/7+/9$ $A 5-/7$ $C-6/9$ $G9+$

25

1º SEPARADOR

$C 7+$ $F 7+$ $E\flat 9$ $A\flat 9$

29

32

35



2ª VEZ

38



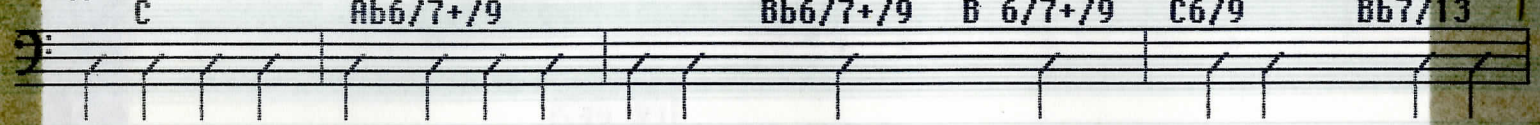
2ª SWING

45



C

49



53



2ª SEPARADOR

57



61



64

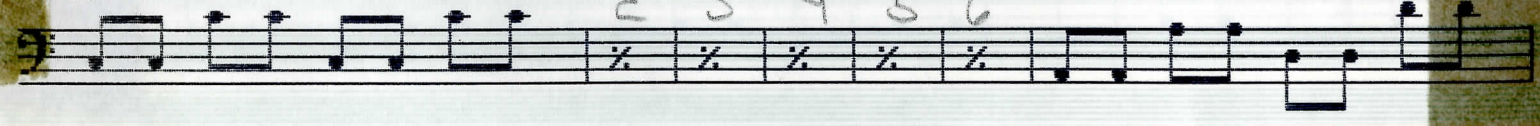


67



3ª VEZ

70



3ª SWING

77



82 $Bb6/7+/9$ $B 6/7+/9$ $C6/9$ $Bb7/13$ $Ab7/13$ $D-7$

85 $Ab6/7+/9$ $A 5-/7$ $C-6/9$ $G9+$ $C7+$ $F7+$ $Eb9$ $Ab9$

1º "DIÁLOGO"

90

94

SWING-SOLO

SOL

97

TACET

"DIÁLOGO" E FECHO

108

12

115

118