

1 (A)

2 (EM) (ALTO) 2/4

A - te - que - ma - di - a o so - li - tá - rio que só um sa - co va - ti - a no por - tai pa -

3 (B) 2/4 (Bxd) (poco rall)

inst. repetem este frase

Am No por - tai da - mon Com - pa lá ven - ta de di - vi - na

FA Dm C7#9 G7 F#m7 F#b B7

4 (B) (BAP) (ALTO) 3/4

Só te - mos a - ta fi - lho só te - mos a - ta fi - lho a no - tra

F#m7 C#m7 C#m7 C#m7

5 (B) 3/4

Com - pa lá ven - ta de di - vi - na a ven - ta de di - vi - na

F#m7 E7#9 C#m7 G#m7 G#m7 F#m7 F#m7 Bb7 G#m7

6 (EM) 3/4 (ALTO)

To - das as por - tai a - bri - ram à pa - ra - jen a E - po - ni - na Bis - pos e ca - va -

C Gm7 F C#m7 C#m7 C#m7 Am D7 G G#m7 E7 F#m7

7 (B) 3/4

lei - ram a vi - nam des - cem - do mun - to En - tró po - vo da que - con - ta

F Bb7 E7#9 G#m7 A7

8 (B) 3/4

en - tró po - vo da que - con - ta que'o cho - r'i - na - dou os on - tai - na

Gm

José Mário Branco

40 (Bxo)

8^{va} E - po - hi - ka vi - fe - ra lan - ta fi - lha de

B^b0 A7

44

3/4

mi - de ri - que - za tan - ta E. quão ca - va - lei - nos

48 (Bxi)

53

Nos m - tos as - cal - va - dos so' pe - dre a lu - ar à es -

E^b A^b/G Gm G⁰ G^b0 G^m/F E^b

50

pe - ra a lu - ma al - mien - nan - ti - que se - te -

E^b E^b0 E^b E^b5 E^b0 D⁷ G⁷/D Cm⁷ F^m/C F⁷ F^m7 E^b5

64

ves - s'a pas - sar a pas - sar Per - jun - tam ho

E⁰ C⁷ F^m F⁷ B^b5 E^b0 par - sar D E^b B^b A⁷

70

al - to do cas - te - lo os ve - lhos nus os ve - lhos nus

E^b A⁷ E^b A⁷ D⁷ E^b Cm⁷ A^b D⁷ Gm

76

3/4

I - ná de - ro - re - lat - ja - me fe - ra I - ná os tra - di - dos in - tran - sa -

D⁷ D⁷/F E⁰ E⁰ A⁷ D⁷

José Mário Branco

81 $\frac{2}{4}$

lá - la de tu - do se - tá a - s - pie - ra Do - dor Do -

Gm Cm⁷ Gm D⁷ B^b7 D

87

Do - dor [org. →]

(Gm) uníss. org. D⁷

93 PITA GM

G main Nã, nã, hã É tu in mi - ro da - b. gri - a um fri - to pre -

G F^b E^m G⁷ D^m G⁷ C⁴ Cm⁷ E^b

99

we - ti - lo de pra - # 3^{ov} mi - ro do ho - mens be - ti -

G⁰ E^b7 E^b7 G D⁷ G E^m E^b7 D⁷ E^b

104 [intr. →]

ais

Gm Cm⁶ Gm E Cm⁶/G Gm E Cm⁶ Gm

EPONINA

110 10 EPONINA (B)

E^b/F B^bm # B^b/F B^bm

José Mário Branco

Epon. final
Bm ↓

2

Min
3

113

Musical notation for system 113. Includes a guitar chord diagram for Bm and lyrics: "Du - ve tu, o' rei sem".

120

Musical notation for system 120. Includes lyrics: "sr - ti que per - ds a Bm a mor - tu".

126

Musical notation for system 126. Includes lyrics: "tu, ra - i - sta do - lo - no - sa sem fe no a - mor".

132

Musical notation for system 132. Includes lyrics: "cei Du - ve tu, o' - po - v'ia - cren que".

138

Musical notation for system 138. Includes lyrics: "cho - ras que cho - ras po - ni - ha".

José Mário Branco

EPF Final

144

Musical notation for system 144. Chords: D, A^b, B⁷, Em, E⁵⁺, E⁷, D, Am, E². Lyrics: O - no - fre, O - no - fre, Jo - no - fre.

150

Musical notation for system 150. Chords: Am, A, Am², G, F#^o, B^o, B^o, B^o, B^o. Lyrics: cla - ma, A - Ann de, Com - pia von - ta - de di - vi - na.

155

Musical notation for system 155. Chords: B⁵⁺, Em, Am⁷, Bm⁷, CA, Am, B^o. Lyrics: Nos co - ris en - teci com meus bei - jos de ter - hu - ra le - pro - sos vi - di - tes Du - tic - du.

161

Musical notation for system 161. Chords: Em, E⁷, Am, G, F#^o, C^o, B⁷, C^o. Lyrics: ih - do a ter - hu - ra Bra - ca sem pre - xu - mu a.

167

Musical notation for system 167. Chords: B⁷, Em, Am⁷, A, B^o, E⁷, Am⁹, D⁷, G⁶, C⁷⁺ (F#). Lyrics: to - dos dei a bo - ca A to - dos dei a bo - ca A la drai dei meu.

José Mário Branco

172

Final

lu-me E ao car-ras-có-a hor-ta Lou-ca-

A⁷ G⁷ CA F#⁷ B⁷ B⁷⁺

173

[instr. →]

etc (Pita)

E B⁷⁺

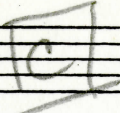
181 Gm

181

Gm

Epitafio

José Mário Branco



Bx0

185

musical notation for system 185 with lyrics: *sem com-pre-en-der bram-cal-i-no cen-te'o de-se-jo de*

Gm Cm Cm7 Dm7 Gm Eba C#0 Gm Dm7 Gm Cm7

191

musical notation for system 191 with lyrics: *ter u bo-nho in-de-ten-ti a las-a-ria a no-dos Foi de*

Gm Cm7 Dm7 Gm G (?) Ab0 Am C

200

197

musical notation for system 197 with lyrics: *to-dos Foi de to-dos Qu'im-pr-t'a-ma-*

Ab Fm (?) D D#0 D' D#0 G

202

musical notation for system 202 with lyrics: *to-ma fo as-pi-ri-to a- ta com das E-l'*

(7+) (?) CA E7#3 A7#3 D G7

208

musical notation for system 208 with lyrics: *u-co-nhe-a-na os seus*

3/4 2/4 Cm7 A0 D7+ Gm Cm Gm

→ Orig. (Anarquista)

→ 212

José Mário Branco

(C)

AM

EPD

246

Musical notation for system 1. Lyrics: "Maj bai-xo des- ca ei que as mais bai-xas um- ho- ras A vi- da vi- vi dos". Chords: CA, Cm7, F7, CA, C7, FA, Fm7.

252

Musical notation for system 2. Lyrics: "mais i- mm- dos le- as Tãu bri- xo des ei que a ver- da- de- ra vi- da vi-". Chords: Cm6, F7, Cm7+, F7, Cm6, E0.

257

Musical notation for system 3. Lyrics: "vi dos con- de- ha- dos do em- de- ha- dos do cu- lizar". Chords: Dm7, G7b9, Cm (7), Ad, AbD, Ad, AbD, G7. Includes a note "c/ fim 136".

263

Musical notation for system 4. Includes an "Intro." section with a double bar line and a return arrow. Lyrics: "an".

269

Musical notation for system 5. Lyrics: "con- tac- tos in- ca- los dos ven- tres deb- a- nos go- zos". Chords: G7b9, C. Includes a note "275" with an arrow.