

CANTIGA DE ALEVANTAR

("LEVA-LEVA")

TETVOCAL

TEN

TEN/BAR

BAR

BXO

①

②

③

④

COMEÇO

TODOS PIANO NO RITMO-BASE "LEE-VA" (DIAFRAGMA)

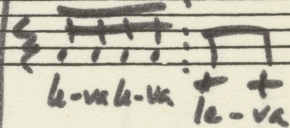
FASE 2

Vai inserindo os "LEVA-LEVA" RÁPIDOS

MANTÉM ANTERIOR

MANTÉM ANTERIOR

PASSA AS 4^{as} GRAVES



FASE 3

AO RITMO BASE PARA DESCANSAR)

ANTERIOR + DE VEZ EM QUANDO INCITAMENTOS ISOLADOS

SEMPRE

CRESCENDO

LEEÉÉ-(VA)

ATÉ O FIM

SINAL JMB

PARA PARAGEM SÚBITA